

OCELOVÉ PLOTOVÉ SLOUPKY

s deskou nebo s roxorem

Svislé prvky určené k ukotvení plotových polí. Upevnění chemickou maltou do hotové podezdívky ze ztraceného bednění, nebo z monolitického betonu, snadná montáž.

Sloupky jsou vyrobeny z ocelových jeleků, jsou žárově zinkovány a zakončeny plastovou (HDPE) záslepkou.

Sloupek s deskou



Sloupek s roxorem



Název výrobku	Kód položky	Výška sloupku	Průřez jecku	Délka roxoru
sloupek s deskou 40 × 40 × 800	SD1	800	40 × 40	-
sloupek s deskou 40 × 40 × 1000	SD2	1000	40 × 40	-
sloupek s deskou 40 × 40 × 1200	SD3	1200	40 × 40	-
sloupek s deskou 40 × 40 × 1400 BD	SD4	1400	40 × 40	-

sloupek s roxorem 40 × 40 × 800	SR1	800	40 × 40	14 × 200
sloupek s roxorem 40 × 40 × 1000	SR2	1000	40 × 40	14 × 200
sloupek s roxorem 40 × 40 × 1200	SR3	1200	40 × 40	14 × 200
sloupek s roxorem 40 × 40 × 1400 BD	SR4	1400	40 × 40	14 × 200

sloupky označené písmeny BD jsou určeny do rohů a míst s výškovým rozdílem

držák plotového pole 30 × 60 × 5 SD01

sada 4 držáků plotového pole a 8 šroubů k sloupkům o průřezu 40 × 40 mm

Název výrobku	Kód položky	Výška sloupku	Průřez jecku	Délka roxoru
sloupek s deskou 50 × 100 × 1000	SD5	1000	50 × 100	-
sloupek s deskou 50 × 100 × 1200	SD6	1200	50 × 100	-
sloupek s deskou 50 × 100 × 1400 BD	SD7	1400	50 × 100	-

sloupek s roxorem 50 × 100 × 1000	SR5	1000	50 × 100	14 × 250
sloupek s roxorem 50 × 100 × 1200	SR6	1200	50 × 100	14 × 250
sloupek s roxorem 50 × 100 × 1400 BD	SR7	1400	50 × 100	14 × 250

sloupky označené písmeny BD jsou určeny do rohů a míst s výškovým rozdílem

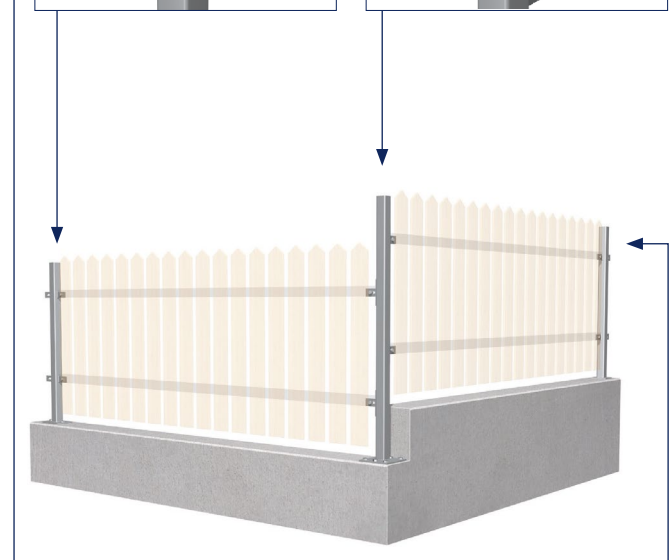
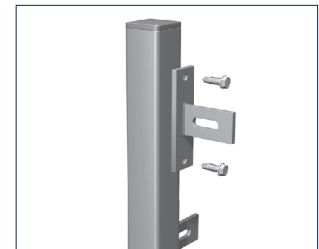
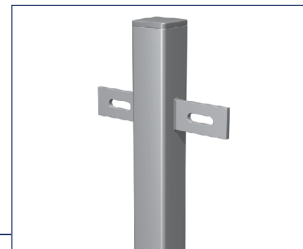
držák plotového pole 40 × 60 × 5 SD02

sada 4 držáků plotového pole a 8 šroubů k sloupkům o průřezu 50 × 100 mm

sloupek BD - bez držáků,

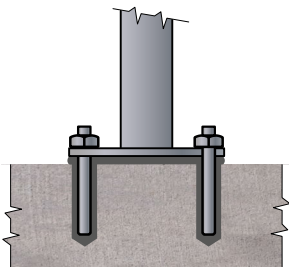
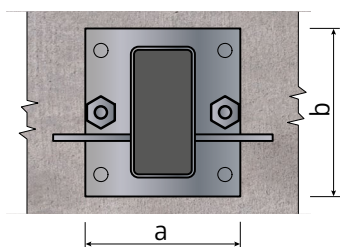
do rohů a míst s výškovými rozdíly; k přišroubování držáků SD01, SD02

sloupek s přivařenými držáky

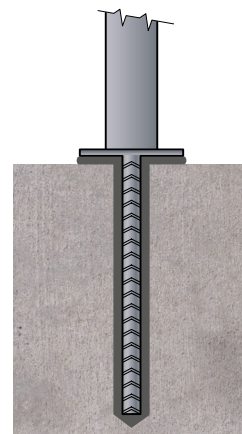


ZPŮSOBY KOTVENÍ

▪ sloupek s deskou

 kotvení sloupku
chemickými kotvami

 kotvení sloupku
s použitím 2 kotev
(půdorys)


▪ sloupek s roxorem

 kotvení sloupku
chemickou lepicí
hmotou


Kotvení chemickými kotvami M10 (např. Hilti, Fischer, Šperk STAT...). Nutno dodržet požadavky výrobce. Beton min. C20/25. Minimální doporučená šířka betonového profilu 2 kotvy 200 mm, 4 a 6 kotev 250 mm.

Kotvení betonářské armatury (roxoru pr. 14 mm) ve spodní části sloupku chemickou lepicí hmotou (např. Hilti Hit RE 500, ...).

Nutno dodržet požadavky výrobce. Beton min. C20/25. Minimální doporučená šířka betonového prvku 200 mm. Nutno zajistit kontakt patního plechu s betonem dostatečnou hloubkou vrtání a podlitím kotevního plechu chemickým lepidlem.

Obj. kód	Název výrobku	Rozměr desky [mm]		Vodorovná síla F v horní úrovni sloupku [kN]			
		a	b	Způsob kotvení			
				beton. tyč	2 kotvy	4 kotvy	6 kotev
SD1	sloupek s deskou 40 x 40 x 800	120	90		0,5		
SD2	sloupek s deskou 40 x 40 x 1000	120	90		0,4		
SD3	sloupek s deskou 40 x 40 x 1200	120	90		0,4		
SR1	sloupek s roxorem 40 x 40 x 800	80	80	0,5			
SR2	sloupek s roxorem 40 x 40 x 1000	80	80	0,4			
SR3	sloupek s roxorem 40 x 40 x 1200	80	80	0,4			
SD4	sloupek s deskou 40 x 40 x 1400 BD	120	90		0,3		
SR4	sloupek s roxorem 40 x 40 x 1400 BD	80	80	0,3			
				beton. tyč	2 kotvy	4 kotvy	6 kotev
SD5	sloupek s deskou 50 x 100 x 1000	120	130		1,3	1,9	1,9
SD6	sloupek s deskou 50 x 100 x 1200	120	130		1,1	1,6	1,6
SR5	sloupek s roxorem 50 x 100 x 1000	80	130	1,9			
SR6	sloupek s roxorem 50 x 100 x 1200	80	130	1,6			
SD7	sloupek s deskou 50 x 100 x 1400 BD	130	130		1,0	1,3	1,3
SR7	sloupek s roxorem 50 x 100 x 1400 BD	130	130	1,3			

